

「ジュンテンドー^{とごうち}戸河内店」にて、
JAの営農資材（肥料、農薬等）の販売開始

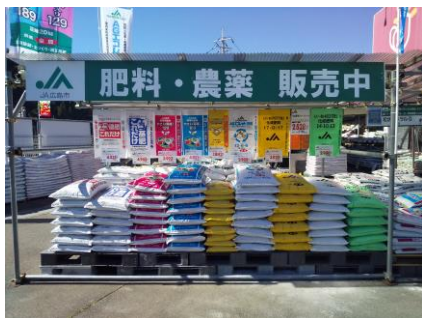
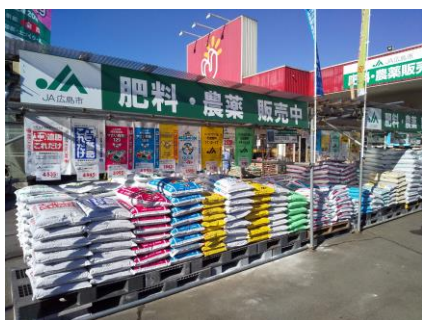
2024年10月5日土曜日、午前8時30分から、「ジュンテンドー戸河内店」でJAコーナーを開設し、営農資材（肥料、農薬等）の販売を開始しましたのでお知らせいたします。

本取り組みは2024年9月18日、当社が全国農業協同組合連合会（本所 東京都千代田区、代表理事理事長 桑田 義文様、経営管理委員会会長 折原 敬一様 以下、JA全農）と包括連携協定を締結し、同時に広島市農業協同組合（本店 広島市安佐南区 代表理事組合長 吉川 清二様、以下JA広島市）と全国農業協同組合連合会広島県本部（広島市安佐南区 県本部長 安藤 重孝様、以下JA全農ひろしま）と売買取引契約を締結したことに伴う最初の取組となります。

記

日 時：2024年10月5日土曜日 午前8時30分～

場 所：ジュンテンドー^{とごうち}戸河内店
（広島県山県郡安芸太田町大字上殿586番地）





【全国農業協同組合連合会（JA全農）について】

[概要]（2024年3月31日現在）

■設立：1972年（昭和47年）3月30日

■事務所：本所：東京都

都府県本部：

青森・岩手・宮城・秋田・山形・福島・茨城・栃木・群馬・埼玉・千葉・東京・神奈川・山梨・長野・新潟・富山・石川・岐阜・三重・滋賀・京都・大阪・兵庫・鳥取・岡山・広島・徳島・愛媛・福岡・長崎・大分

■会員数：841会員（准会員154含む）

■役員数：経営管理委員：20名 理事：11名 監事：6名

■職員数：7,645人

■出資金：115,230百万円

■総取扱高：2023年度実績 4兆9,348億円

【全国農業協同組合連合会広島県本部（JA全農ひろしま）について】

[概要]

■所在地：広島市安佐南区大町東二丁目14番12号

■職員数：173名（令和4年度4月1日現在）

■取扱高：64,539,196千円（令和4年度）

【広島市農業協同組合（JA広島市）について】

[概要]（令和6年3月31日現在）

■設立：平成5年4月1日

■出資金：10,682百万円

■代表者：代表理事組合長 吉川 清二

■本店所在地：広島県広島市安佐南区中筋3-26-16

■組合員数：118,845名（正13,287名、准105,558名）

■職員数：666名（令和6年4月1日現在）



【ジュンテンドーについて】

株式会社ジュンテンドーは、1894年（明治27年）医薬品販売業 順天堂として創業。1948年（昭和23年）有限会社飯塚順天堂駅前薬局改組、1969年（昭和44年）日本初のホームセンターとして、島根県益田市に「ハウジングランド順天堂駅前店」を開店しました。現在は、「地方都市、中山間地、離島のなくてはならないインフラ」を目指して、中国地方、近畿地方に約130の店舗ネットワークを展開しています。“ホームセンターは農業・園芸・資材・金物・工具・ワーキングの専門店である”を基軸として事業展開をしております。

【会社概要】

- 設 立：昭和23年6月
- 所 在 地：本 社 島根県益田市遠田町2179番地1
：営業本部 広島県安芸郡府中町茂陰1丁目13番45号
- 代 表 者：代表取締役社長 飯塚 正
- 事業内容：ホームセンター・ブックセンターのチェーンストア経営
- 従 業 員 数：2,235名（正社員576名）（2024年2月末現在）
- 資 本 金：42億2,425万円
- 年 商：446億5,300万円（2024年2月期）
- 店 舗 数：124店舗（2024年9月1日現在、ブックセンター含む）
- 上 場：東証スタンダード 証券コード9835

株式会社ジュンテンドー
総務部 担当 岡崎
電話0856-24-2400（代表）電子メール juntendo@juntendo.co.jp
または
営業本部 担当 政田
TEL:082-890-1239(内線直通683) 電子メール：masada@juntendo.co.jp