

健康経営宣言

当社は、社員の心身の健康を重要な経営資源の一つと捉え、以下の「健康経営宣言」を行い、「健康経営」を実践するための取組を会社、協会けんぽ、および社員と一体となり推進していきます。



株式会社ジュンテンドーは、「関わる人々の幸せに貢献できる会社を創造しよう」の社是に基づき、当社にとって大切な「関わる人々」である社員とご家族の心身の健康が重要な経営資源の一つであると認識しております。

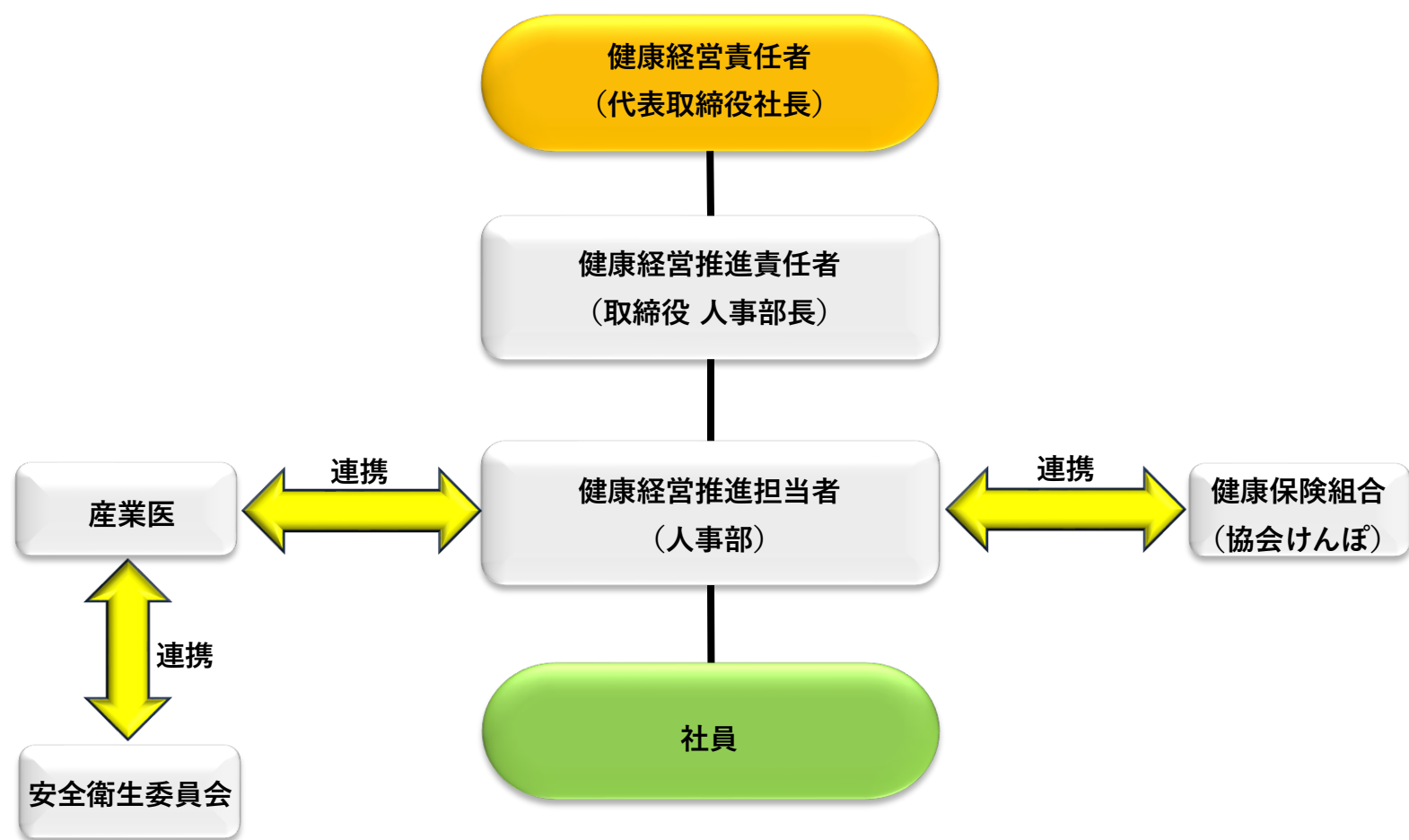
会社と社員が一体となり、健康維持・増進活動に対する積極的な支援や組織的な健康づくりの推進を行うことにより、社員がいきいきと豊かで快適・健康な社会生活を送ることができる企業であることを目指してまいります。

また、推進体制は、健康づくりの責任者として取締役、人事部長を任命し、推進状況の確認と課題について定期的に経営層に報告し共有化をはかり、より一層取組を強化してまいります。

株式会社ジュンテンドー
代表取締役社長 飯塚 正

健康経営推進体制

健康経営推進者を代表取締役社長とした以下の体制で推進します。
施策の取組に関しては、人事部、安全衛生委員会、産業医、協会けんぽ等と連携します。



健康経営戦略マップ

経営方針		社是「関わる人々の幸せに貢献できる会社を創造しよう」									
健康投資 (健康施策)		健康投資効果					目標年：2028年		健康経営の推進方針		
		施策の取組状況に関する指標 (KPI)	社員の意識変容 行動変容に関する指標		健康関連の 最終的な目標指標		KGI	健康経営の 目標			
様々な効果に関連する施策 定期健診・ストレスチェック・健康データベース構築	受診勧奨 (健康研修)	健康診断受診率 向上	健康 リテラシー 意識向上	食生活 運動習慣 向上	生活習慣病 ハイリスク者 割合低下	プレゼン ティーズム 低減	特定保健指 導該当者率 17%以下	生産性改善	社員がいきいきと豊かで 快適・健康な社会生活を送ることができる 企業の実現		
	受診勧奨 (保健指導)	精密検査受診率 保健指導実施率 向上	健康増進 意識向上	喫煙者割合 低下	高ストレス者 割合低減	アブセン ティーズム 低減					
	特定保健指導	特定保健指導 プログラム 完了率向上		心理的 安全性 向上							
	ストレスチェック 全事業場に対象拡大	受検率向上 面談率向上 分析結果活用		職場 コミュニケーション 向上	仕事満足度 向上	ワークエン ゲージメント 向上	高ストレス 者割合 10%以下	離職率改善			
	階層研修 安全衛生教育	労働災害による 休業低減					30歳未満の 離職率 3%以下				
健康風土の醸成											